



RECEP TAYYİP  
ERDOĞAN  
ÜNİVERSİTESİ

**Recep Tayyip Erdoğan Üniversitesinin  
Uzaktan Eğitim Uygulama ve Araştırma Merkezi  
2022 Yılı Birim Faaliyet Raporu**

## İÇİNDEKİLER

1. Misyon, Vizyon ve Kalite Politikası.....	1
2. Yetki, Görev ve Sorumluluklar.....	1
3. Birime İlişkin Bilgiler.....	1
3.1. Fiziksel Yapı.....	1
3.2. Teknoloji ve Bilişim Alt Yapısı.....	6
4. Organizasyon Yapısı.....	7
5. İnsan Kaynakları.....	7
5.1. Akademik Personel.....	7
5.2. İdari Personel.....	8
6. Eğitim Hizmetleri.....	9
7. AR-GE Performans Bilgileri.....	14
8. Etkinlik Faaliyetleri.....	19
9. Kalite ve İç Kontrol Çalışmaları.....	20
10. Bütçe Uygulama Sonuçları.....	21
11. Diğer Bilgiler.....	22
12. Kurumsal Kapasitenin Değerlendirilmesi.....	22
Ek-1. İç Kontrol Güvence Beyanı.....	24

### **Birim Yönetici Sunuşu**

Recep Tayyip Erdoğan Üniversitesi Uzaktan Eğitim Uygulama ve Araştırma Merkezi (RTEÜ UZEM), T.C. Resmi Gazetesinde 27 Mayıs 2014 tarih ve 29012 sayılı yönetmelik gereği kurulmuştur. RTEÜ UZEM'in kuruluş misyonu istikametinde üniversitemiz bünyesinde uzaktan eğitim yoluyla açılan programları ve dersleri akredite etme, yönetme, alt yapı ve teknik destek sağlama hizmetleri sunarak, eğitim kalitesini artırmaya yönelik eğitim, araştırma ve uygulama faaliyetleri yürütmek öncelikli hedeflerimiz arasında yer almaktadır. Bu doğrultuda 2014- 2015 güz yarıyılından itibaren ortak zorunlu dersler Türk Dili I-II, Atatürk İlkeleri ve İnkılap Tarihi I-II, Yabancı Dil I-II RTEÜ UZEM bünyesinde verilmeye başlamış ve geliştirilerek dersler verilmeye devam etmektedir. 2018-2019 güz döneminden itibaren İş Sağlığı ve Güvenliği tezsiz yüksek lisans programı açılmış ve eğitim-öğretim faaliyetlerine devam etmektedir. UZEM bünyesinde uzaktan tezsiz yüksek lisans programları açma hazırlıklarımız da devam etmektedir. Ayrıca RTEÜ UZEM, Covid-19 pandemi sürecinde, üniversitenin tüm birimlerini uzaktan eğitime hazır hale getirecek bir altyapı tesis etmiş ve pandemi sonrasında da örgün eğitimi destekleyecek şekilde faaliyetlerini sürdürmektedir. Öğretim elemanlarının, uzaktan eğitim araçlarını etkin şekilde kullanabilmesi için gerekli desteği de sağlamaya devam etmektedir. Bu çalışmalarımızda bize desteğini esirgemeyen başta Sayın Rektörümüz Prof. Dr. Yusuf YILMAZ'a, heyetine ve çalışmalarımıza emek veren tüm akademik ve idari personele merkez müdürlüğümüz ve şahsım adına teşekkür eder, saygılarımı sunarım.

Doç. Dr. İlknur REİSOĞLU

Müdür

## 1. Misyon, Vizyon ve Kalite Politikası

Misyonumuz :Üniversitemiz bünyesinde uzaktan eğitim yoluyla açılan programları ve dersleri akredite etme, yönetme, alt yapı ve teknik destek sağlama hizmetleri sunarak, eğitim kalitesini artırmaya yönelik eğitim, araştırma ve uygulama faaliyetleri yürütmektir.

Vizyonumuz : Yaşam boyu öğrenim kapsamında akademik personelimizin sahip olduğuengin bilgi birikimini, uzaktan eğitim yöntemleri ve araçları vasıtasıyla toplumun erişimine sunabilmek ve uzaktan eğitim alanında verilen hizmetlerde uluslararası kaliteye ulaşabilmektir. Disiplinler arası yaklaşıma açık, bilgiyi paylaşan, üretkenliği ve yaratıcı düşünmeyi destekleyen bir ortam sağlayarak, bu bakış açısını sürekliliği olan bir kültür haline getirmektir.

## 2. Yetki Görev ve Sorumluluklar

Recep Tayyip Erdoğan Üniversitesi Uzaktan Eğitim Uygulama ve Araştırma Merkezi Yönetmeliği 4/11/1981 tarihli ve 2547 sayılı Yükseköğretim Kanununun 7. maddesinin birinci fıkrasının (d) bendinin (2) numaralı alt bendi ile 14. maddesine dayanılarak hazırlanmıştır. Merkezin çalışma usul esasları da bu yönetmeliğe göre belirlenmiştir.

### **Müdür**

Üniversitenin tam zamanlı ve kadrolu öğretim üyeleri arasından Rektör tarafından üç yıl süre için görevlendirilir. Süresi sona eren Müdür yeniden görevlendirilebilir. Müdür, görevlendirildiği usul ile görevden alınabilir. Müdür, çalışmalarında kendisine yardımcı olmak üzere öğretim elemanları arasından bir kişiyi müdür yardımcısı olarak görevlendirmek üzere Rektörün onayına sunar. Müdürün geçici olarak görevinden ayrılması halinde yerine müdür yardımcısı, o da bulunmadığı zamanlarda ise yönetim kurulu üyelerinin en kıdemli olanından başlamak üzere birisi vekâlet eder.

### **Müdürün görevleri**

- Merkezi amaçları doğrultusunda yönetmek, merkez çalışmalarını koordine etmek,
- Yönetim kurulunu toplantıya çağırarak, yönetim kuruluna başkanlık etmek ve kurulca alınan kararları uygulamak,
- Merkezin yıllık faaliyet raporunu ve bir sonraki yıla ait çalışma programını düzenlemek ve yönetim kurulunun görüşünü aldıktan sonra rektörün onayına sunmak,
- Merkezin idarî işlerini yürütmek, personel ihtiyacını belirlemek ve Rektörün onayına sunmak,
- Yurt içi ve yurt dışı uygulama ve araştırma merkezleri ile işbirliği yapmak,
- Yönetimi alanındaki birimleri merkezin amaçları doğrultusunda yönetmek,
- Merkezin çalışmalarının düzenli olarak yürütülmesini ve geliştirilmesini sağlamak.

### **Yönetim Kurulu**

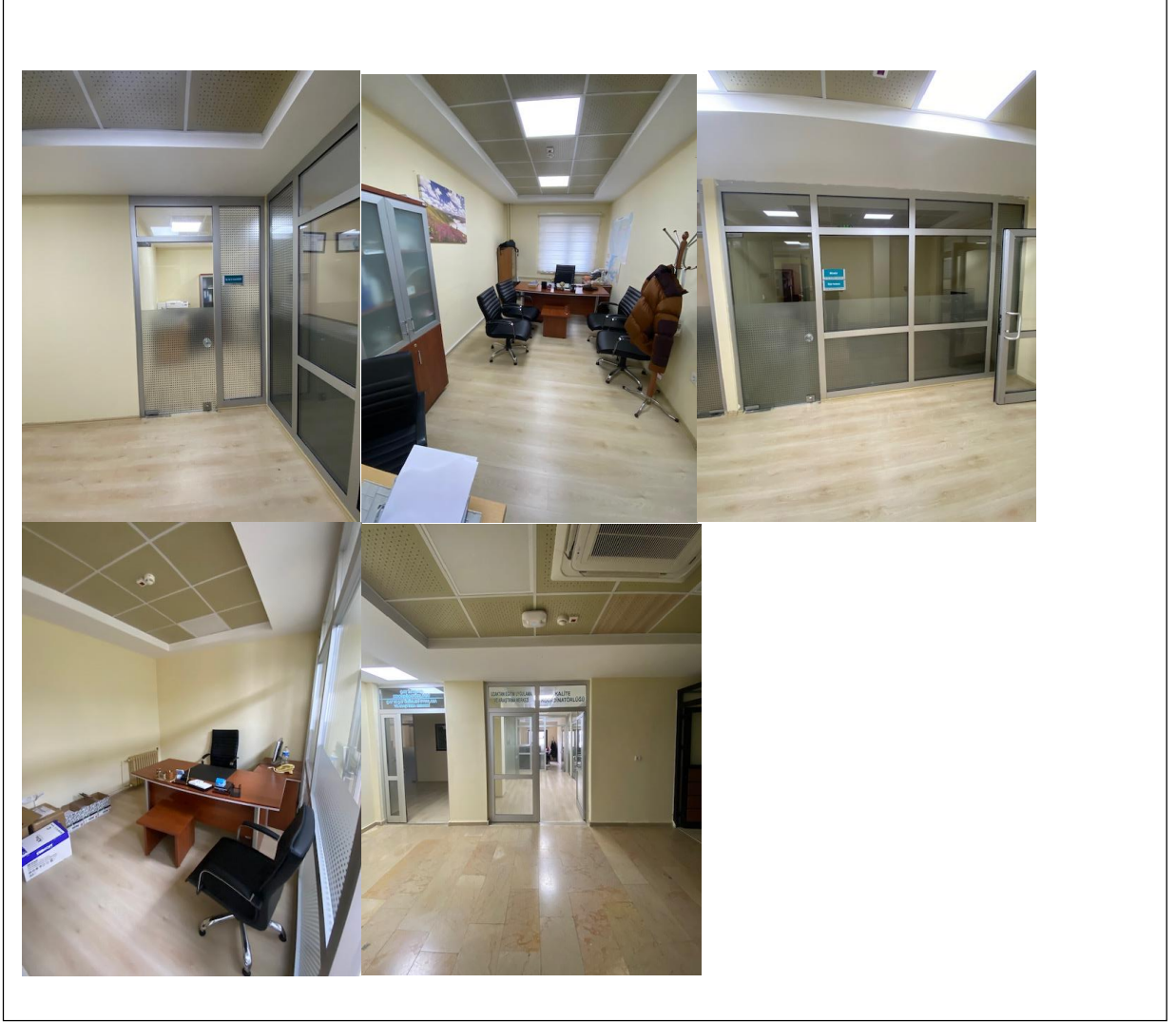
Müdür ve Müdür yardımcısı dahil en çok beş üyeden oluşur. Diğer üyeler, üniversitenin aylıklı ve tam zamanlı öğretim üyeleri arasından Rektör tarafından üç yıl süre için görevlendirilir. Görev süresi biten üyeler tekrar görevlendirilebilir. Yönetim Kurulu üyeliğinin herhangi bir nedenle boşalması halinde kalan süreyi tamamlamak üzere yeni üye görevlendirilir. Müdür, Yönetim Kurulunun başkanıdır. Yönetim Kurulu, Müdürün daveti üzerine salt çoğunlukla toplanır ve kararlar kalanların oy çokluğu ile alınır.

### **Yönetim Kurulunun görevleri**

- Merkezin yönetimi ile ilgili kararlar almak,

- b) Merkezin bütçesini hazırlamak,
- c) Merkez için gerek duyulan çalışma grupları ve komisyonları kurmak,
- ç) Senato tarafından açılmasına karar verilen ön lisans, lisans ve lisansüstü eğitim programlarını uygulamak,
- d) Programlarda yer alacak internet sitesi içerikleriyle ilgili standartları oluşturmak, gözden geçirmek ve bu konudaki önerileri değerlendirmek,
- e) Müdürün her faaliyet dönemi sonunda hazırlayacağı faaliyet raporunun düzenlenmesine ilişkin esasları tespit etmek, sunulan raporu değerlendirmek, bir sonraki döneme ait çalışma programını düzenlemek,
- f) Eğitim programları sonunda verilecek diploma, başarı belgesi, serfika ve benzeri belgelerin verilme koşullarını üniversite senatosuna önermek,
- g) Üniversiteye bağlı ilgili birimlerce teklif edilen eğitim programlarının hangilerinin düzenleneceğini, düzenlenen programlarda görevlendirilecek kişileri ve bunlara yapılacak ödemeleri belirlemek,
- ğ) Yurt içindeki ve yurt dışındaki kuruluşlarla ortaklaşa yürütülecek çalışmaların ilkelerini tespit etmek ve protokollerini hazırlamak,
- h) Merkeze gelen iş ve proje tekliflerini değerlendirip önerilerde bulunmak.

### 3. Birime İlişkin Bilgiler



#### 3.1. Fiziksel Yapı

RTEU UZEM üniversitemizin ana kampüsünde yer almaktadır. Birden fazla birimin yer aldığı binada, Çay ve Çay Ürünleri Araştırma Merkezi ve Kalite Koordinatörlüğü ile aynı katı paylaşmaktadır. RTEU UZEM, biri müdür ve müdür yardımcısına, diğeri öğretim elemanına ait olan iki ayrı oda ile hizmetlerini sürdürmektedir. Odaların büyüklükleri 18 m<sup>2</sup> ve 15 m<sup>2</sup>'dir.

Öğrenci başına düşen kapalı alanlar tablosu					
Tabloda istenilen veriler birimimiz faaliyetleri arasında yer almadığından veri girişi yapılmamıştır.					
	2018	2019	2020	2021	2022
Toplam kapalı alan (m <sup>2</sup> )					
Öğrenci sayısı					
Öğrenci başına düşen kapalı alan					

Öğrenci başına düşen açık alanlar (m <sup>2</sup> ) tablosu Tabloda istenilen veriler birimimiz faaliyetleri arasında yer almadığından veri girişi yapılmamıştır.					
	2018	2019	2020	2021	2022
Açık alanlar (m <sup>2</sup> )					
Öğrenci sayısı					
Öğrenci başına düşen açık alan					

Derslik (amfi + sınıf) sayıları tablosu Tabloda istenilen veriler birimimiz faaliyetleri arasında yer almadığından veri girişi yapılmamıştır.					
	2018	2019	2020	2021	2022
Derslik sayısı					
Derslik kapasitesi (oturak sayısı)					

Derslik başına düşen öğrenci sayısı tablosu Tabloda istenilen veriler birimimiz faaliyetleri arasında yer almadığından veri girişi yapılmamıştır.					
	2018	2019	2020	2021	2022
Derslik sayısı (amfi + sınıf)					
Öğrenci sayısı					
Derslik başına düşen öğrenci sayısı (öğrenci sayısı/derslik sayısı)					

Dersliklerin doluluk oranları tablosu Tabloda istenilen veriler birimimiz faaliyetleri arasında yer almadığından veri girişi yapılmamıştır.					
	2018	2019	2020	2021	2022
Derslik kapasitesi					
Öğrenci sayısı					
Derslik doluluk oranı(%)(öğrenci sayısı/derslik sayısı)					

<b>Dersliklerin fiziki donanımı tablosu</b>					
Tabloda istenilen veriler birimimiz faaliyetleri arasında yer almadığından veri girişi yapılmamıştır.					
	2018	2019	2020	2021	2022
Projeksiyon cihazı bulunan derslik sayısı					
Akıllı tahta bulunan derslik sayısı					
Sabit bilgisayar bulunan derslik sayısı					

<b>Sosyal alanlar tablosu</b>			
Tabloda istenilen veriler birimimiz faaliyetleri arasında yer almadığından veri girişi yapılmamıştır.			
Bölmeler	Sayısı	Alan (m <sup>2</sup> )	Kapasitesi(kişi)
Personel yemekhanesi			
Öğrenci yemekhanesi			
Kantin			
Kütüphane			
Konferans salonu			
Toplantı salonu			
Açık spor tesisi			
Kapalı spor tesisi			

<b>Ofis sayıları tablosu</b>					
	2018	2019	2020	2021	2022
Akademik personel ofis sayısı	1	1	1	1	1
İdari personel ofis sayısı	1	1	1	1	1
Ofislerin toplam alanı	2	2	2	2	2

<b>Ofis m<sup>2</sup> si Başına Düşen Personel Sayısı Tablosu</b>					
	2018	2019	2020	2021	2022
Ofislerin toplam alanı	33m <sup>2</sup>	33m <sup>2</sup>	33m <sup>2</sup>	33m <sup>2</sup>	33m <sup>2</sup>
Personel Sayısı(akademik + idari)	3	3	3	3	3
Personel başına düşen ofis alanı	11m <sup>2</sup>	11m <sup>2</sup>	11m <sup>2</sup>	11m <sup>2</sup>	11m <sup>2</sup>

<b>Ambar ve arşiv alanları tablosu</b>					
	2018	2019	2020	2021	2022
Ambar depo alanı (demirbaş) (m <sup>2</sup> )					
Ambar depo alanı (sarf malzeme) (m <sup>2</sup> )					
Arşiv alanı (m <sup>2</sup> )	30m <sup>2</sup>	30m <sup>2</sup>	30m <sup>2</sup>	30m <sup>2</sup>	30m <sup>2</sup>



<b>Kütüphanede bulunan basılı kitap sayısı tablosu</b> Tabloda istenilen veriler birimimiz faaliyetleri arasında yer almadığından veri girişi yapılmamıştır.					
	2018	2019	2020	2021	2022
Kitap sayısı					

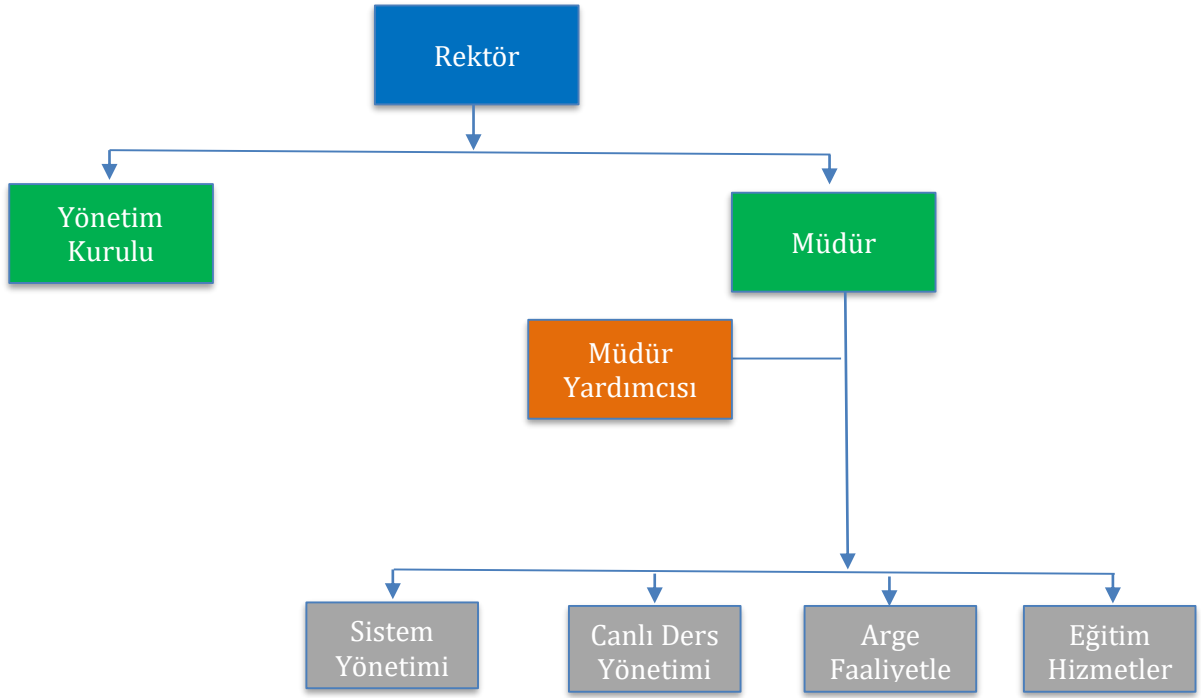
### 3.2. Teknoloji ve Bilişim Alt Yapısı

<b>Bilgi teknolojileri alt yapısı tablosu</b>				
Cinsi	İdari amaçlı	Eğitim amaçlı	Araştırma amaçlı	Toplam
Sunucu sayısı				
Masaüstü bilgisayar sayısı	3	0	0	3
Dizüstü bilgisayar sayısı	2	0	0	2
Tümleşik bilgisayar sayısı				
Tablet bilgisayar sayısı				
Birime özgü kullanılan paket program sayısı				

<b>Bilgisayar başına düşen öğrenci sayısı tablosu</b> Tabloda istenilen veriler birimimiz faaliyetleri arasında yer almadığından veri girişi yapılmamıştır.					
	2018	2019	2020	2021	2022
Bilgisayar laboratuvarında bulunan bilgisayar sayısı					
Öğrenci sayısı					
Bilgisayar başına düşen öğrenci sayısı					

Laboratuvarda bulunan cihazlar tablosu Tabloda istenilen veriler birimimiz faaliyetleri arasında yer almadığından veri girişi yapılmamıştır.		
Cihazın adı	Bulunduğu laboratuvar	Adedi
<b>Toplam</b>		

#### 4. Organizasyon Yapısı



#### 5. İnsan Kaynakları

##### 5.1. Akademik Personel

Akademik personel değişimi tablosu					
Unvan	2018	2019	2020	2021	2022
Profesör					
Doçent				1	3
Doktor öğretim üyesi	2	2	2	1	0
Öğretim görevlisi	1	1	1	1	0
Araştırma görevlisi			1	1	
<b>Toplam</b>	3	3	4	4	3

Akademik personelin bölüm bazlı dağılımı tablosu						
Bölüm adı	Profesör	Doçent	Dr. Öğretim üyesi	Öğretim görevlisi	Araştırma görevlisi	Toplam
BÖTE		2				2
Uluslararası Ticaret ve Lojistik		1				1
<b>Toplam</b>						3

Görevlendirme ile gelen/giden akademik personel tablosu Tabloda istenilen veriler birimimiz faaliyetleri arasında yer almadığından veri girişi yapılmamıştır.		
Unvanı	Geldiği kurum	Gittiği kurum

Yabancı uyruklu akademik personel sayısı tablosu Tabloda istenilen veriler birimimiz faaliyetleri arasında yer almadığından veri girişi yapılmamıştır.			
Unvanı	Uyruğu	Çalıştığı bölüm	Sayı

Yıl içinde göreve başlayan akademik personel sayısı tablosu Tabloda istenilen veriler birimimiz faaliyetleri arasında yer almadığından veri girişi yapılmamıştır.		
Unvanı	Atandığı bölüm	Sayı

Yıl içinde görevden ayrılan akademik personel sayısı tablosu Tabloda istenilen veriler birimimiz faaliyetleri arasında yer almadığından veri girişi yapılmamıştır.			
Unvanı	Ayrıldığı bölüm	Ayrılma neden (istifa/atama/ölüm)	Sayı

## 5.2. İdari Personel

<b>İdari personel deęişim tablosu</b> Tabloda istenilen veriler birimimiz faaliyetleri arasında yer almadığından veri girişı yapılmamıştır.					
Hizmet sınıfı	2018	2019	2020	2021	2022
Genel idari hizmetler sınıfı					
Teknik hizmetler sınıfı					
Yardımcı hizmetler sınıfı					
.....					
Sürekli işçi (temizlik)					
Sürekli işçi (güvenlik)					
Sözleşmeli personel					
<b>Toplam</b>					

<b>Yıl içinde göreve başlayan idari personel sayısı tablosu</b> Tabloda istenilen veriler birimimiz faaliyetleri arasında yer almadığından veri girişı yapılmamıştır.		
Hizmet sınıfı	Geldiđi birim/kurum	Sayı
	<b>Toplam</b>	

<b>Yıl içinde görevden ayrılan idari personel sayısı tablosu</b> Tabloda istenilen veriler birimimiz faaliyetleri arasında yer almadığından veri girişı yapılmamıştır.		
Hizmet sınıfı	Gittiđi birim/kurum	Sayı
	<b>Toplam</b>	

<b>Temizlik personeli başına düşen kapalı alan tablosu</b> Tabloda istenilen veriler birimimiz faaliyetleri arasında yer almadığından veri girişı yapılmamıştır.					
	2018	2019	2020	2021	2022
Kapalı alan (m <sup>2</sup> )					
Temizlik personel sayısı					
Temizlik personeli başına düşen kapalı alan (m <sup>2</sup> )					

## 6. Eğitim Hizmetleri

<b>Öğrenci sayıları tablosu</b> Tabloda istenilen veriler birimimiz faaliyetleri arasında yer almadığından veri girişi yapılmamıştır. RTEU UZEM, eğitim faaliyetlerinde sadece teknik altyapı hizmetlerini sürdürmekle görevlidir.					
Bölüm/ana bilim dalı/ program adı	2018	2019	2020	2021	2022
Lisansüstü Eğitim Enstitüsü / İş Sağlığı ve Güvenliği Tezsiz Yüksek Lisans					
<b>Toplam</b>					

<b>Öğrenci kontenjan doluluk oranları tablosu</b> Tabloda istenilen veriler birimimiz faaliyetleri arasında yer almadığından veri girişi yapılmamıştır. RTEU UZEM, eğitim faaliyetlerinde sadece teknik altyapı hizmetlerini sürdürmekle görevlidir.					
Bölüm/ana bilim dalı/ program adı	2018	2019	2020	2021	2022
Lisansüstü Eğitim Enstitüsü / İş Sağlığı ve Güvenliği Tezsiz Yüksek Lisans					
<b>Toplam</b>					

<b>Mezun öğrenci sayıları tablosu</b> Tabloda istenilen veriler birimimiz faaliyetleri arasında yer almadığından veri girişi yapılmamıştır. RTEU UZEM, eğitim faaliyetlerinde sadece teknik altyapı hizmetlerini sürdürmekle görevlidir.					
Bölüm/ana bilim dalı/ program adı	2018	2019	2020	2021	2022
<b>Toplam</b>					

<p align="center"><b>Mezun bilgi sistemine kayıtlı öğrenci sayıları tablosu</b>  Tabloda istenilen veriler birimimiz faaliyetleri arasında yer almadığından veri girişi yapılmamıştır. RTEU UZEM, eğitim faaliyetlerinde sadece teknik altyapı hizmetlerini sürdürmekle görevlidir.</p>					
Bölüm/ana bilim dalı/ program adı	2018	2019	2020	2021	2022
<b>Toplam</b>					

<p align="center"><b>Değişim programından faydalanan öğrenci sayıları tablosu</b>  Tabloda istenilen veriler birimimiz faaliyetleri arasında yer almadığından veri girişi yapılmamıştır. RTEU UZEM, eğitim faaliyetlerinde sadece teknik altyapı hizmetlerini sürdürmekle görevlidir.</p>					
	2018	2019	2020	2021	2022
Erasmus					
Mevlana					
Farabi					
<b>Toplam</b>					

<p align="center"><b>Çift anadal/yandal program sayıları tablosu</b>  Tabloda istenilen veriler birimimiz faaliyetleri arasında yer almadığından veri girişi yapılmamıştır. RTEU UZEM, eğitim faaliyetlerinde sadece teknik altyapı hizmetlerini sürdürmekle görevlidir.</p>					
Program adı	2018	2019	2020	2021	2022
Çift anadal program sayısı					
Yandal program sayısı					

<p align="center"><b>Çift ana dal/yan dal programlarında okuyan öğrenci sayıları tablosu</b>  Tabloda istenilen veriler birimimiz faaliyetleri arasında yer almadığından veri girişi yapılmamıştır. RTEU UZEM, eğitim faaliyetlerinde sadece teknik altyapı hizmetlerini sürdürmekle görevlidir..</p>					
Program adı	2018	2019	2020	2021	2022
Çift anadal öğrenci sayısı					
Yandal öğrenci sayısı					

<b>Yatay geçişle gelen öğrenci sayıları tablosu</b> Tabloda istenilen veriler birimimiz faaliyetleri arasında yer almadığından veri girişi yapılmamıştır. RTEU UZEM, eğitim faaliyetlerinde sadece teknik altyapı hizmetlerini sürdürmekle görevlidir.					
<b>Program adı</b>	<b>2018</b>	<b>2019</b>	<b>2020</b>	<b>2021</b>	<b>2022</b>

<b>Yatay geçişle giden öğrenci sayıları tablosu</b> Tabloda istenilen veriler birimimiz faaliyetleri arasında yer almadığından veri girişi yapılmamıştır.					
<b>Program adı</b>	<b>2018</b>	<b>2019</b>	<b>2020</b>	<b>2021</b>	<b>2022</b>

<b>Paydaş görüşleri doğrultusunda güncellenen program sayıları tablosu</b> Tabloda istenilen veriler birimimiz faaliyetleri arasında yer almadığından veri girişi yapılmamıştır.			
<b>Güncellenen program adı</b>	<b>Paydaş adı öğrenci/mezun öğrenci vb.</b>	<b>Görüşün ne şekilde alındığı anket/yüz yüze vb.</b>	<b>Programın güncellendiği tarih</b>

<b>Uluslararası öğrenci sayıları tablosu</b> Tabloda istenilen veriler birimimiz faaliyetleri arasında yer almadığından veri girişi yapılmamıştır.					
<b>Uyruğu</b>	<b>2018</b>	<b>2019</b>	<b>2020</b>	<b>2021</b>	<b>2022</b>
<b>Toplam</b>					

Uluslararası ortak program sayıları tablosu Tabloda istenilen veriler birimimiz faaliyetleri arasında yer almadığından veri girişi yapılmamıştır.		
Program adı	Hangi ülke ve kuruluşla ortak program yapıldığı	Tarihi

Akredite olan program sayıları tablosu Tabloda istenilen veriler birimimiz faaliyetleri arasında yer almadığından veri girişi yapılmamıştır.			
Akredite olan program adı	Ulusal akreditasyon	Uluslararası akreditasyon	Akreditasyon tarihi
<b>Toplam</b>			

Burs ve sosyal yardım alan öğrenci sayıları tablosu Tabloda istenilen veriler birimimiz faaliyetleri arasında yer almadığından veri girişi yapılmamıştır.					
	2018	2019	2020	2021	2022
Burs alan öğrenci sayısı					
Sosyal yardım alan öğrenci sayısı					

Kayıt yaptıran öğrencilerin tercih sıralamalarına göre dağılımı tablosu Tabloda istenilen veriler birimimiz faaliyetleri arasında yer almadığından veri girişi yapılmamıştır.		
Tercih sırası	Öğrenci sayısı	Yüzde(%)
1 - 5 arası tercih edenler		
6 - 10 arası tercih edenler		
11 - 20 arası tercih edenler		
20 ve üzeri tercih edenler		



<b>ÖSYM yerleştirme sonuçları tablosu</b> Tabloda istenilen veriler birimimiz faaliyetleri arasında yer almadığından veri girişi yapılmamıştır.							
Bölüm/program adı	ÖSYM yerleşme			ÖSYM ek yerleştirme			Genel toplam
	E	K	Toplam	E	K	Toplam	

<b>Danışmanlık hizmetleri tablosu</b> Tabloda istenilen veriler birimimiz faaliyetleri arasında yer almadığından veri girişi yapılmamıştır.		
Danışman öğretim elemanının adı soyadı, unvanı	Danışman olduğu sınıf	Danışmanlık yaptığı öğrenci sayısı

<b>Öğretim elemanı başına düşen öğrenci sayısı tablosu</b> Tabloda istenilen veriler birimimiz faaliyetleri arasında yer almadığından veri girişi yapılmamıştır.				
Kadrolu öğretim elemanı sayısı	Görevlendirme ile gelen öğretim elemanı sayısı	Toplam öğretim elemanı sayısı	Öğrenci sayısı	Öğretim elemanı başına düşen öğrenci sayısı

<b>Disiplin cezası alan öğrenci sayıları tablosu</b> Tabloda istenilen veriler birimimiz faaliyetleri arasında yer almadığından veri girişi yapılmamıştır.					
	2018	2019	2020	2021	2022
1 - 2 yarıyıl uzaklaştırma cezası alanlar					
1 hafta ile 1 ay arasında uzaklaştırma cezası alanlar					
Kınama ve uzaklaştırma cezası alanlar					
<b>Toplam</b>					

## 7. AR-GE Performans Bilgileri

Bilimsel etkinlikler tablosu												
	Söyleşi	Çalıştay	Eğitim	Sempozyum	Kongre	Konferans	Seminer	Teknik gezi	Panel	Açık oturum	Sergi	Toplam
Ulusal			2									
Uluslararası												
<b>Toplam</b>			2									

Yıllar itibariyle bilimsel faaliyetler tablosu					
Etkinliğin adı	2018	2019	2020	2021	2022
Söyleşi					
Çalıştay					
Eğitim			4		2
Sempozyum				1	
Kongre					
Konferans					
Seminer					
Teknik gezi					
Panel					
Açık oturum					
Sergi					
<b>Toplam</b>					

Uluslararası indekslerde yer alan yayın sayısı(SCI-E,SSCI,AHCI) tablosu				
Yazarın adı, soyadı, unvanı	Makale başlığı	SCI-E	SSCI	AHCI
İlknur, Reisoğlu, Doç. Dr.	Main barriers and possible enablers of academicians while publishing		1	
İlknur, Reisoğlu, Doç. Dr.	From digital competences to technology integration: Re-formation of pre-service teachers' knowledge and understanding		1	
İlknur, Reisoğlu, Doç. Dr.	Comparison of theoretical frameworks of doctoral theses on the field of instructional technology: The Turkey-US case		1	

Diğer uluslararası dergilerde yayımlanan makale sayıları tablosu	
Yazarın adı, soyadı, unvanı	Makale başlığı
İlknur, Reisoğlu, Doç. Dr.	Designing, Developing, and Evaluating an Interactive E-Book Based on the Predict-Observe-Explain (POE) Method

İlknur, Reisoğlu, Doç. Dr.	Defining “digitally competent teacher”: An examination of pre-service teachers’ metaphor
İlknur, Reisoğlu, Doç. Dr.	Adaptation of Self-Assessment Instrument for Educators’ Digital Competence into Turkish Culture: A Study on Reliability and Validity

<b>Hakemli ulusal dergilerde yayınlanan makale sayıları tablosu</b>	
<b>Yazarın adı, soyadı, unvanı</b>	<b>Makale başlığı</b>
İlknur, Reisoğlu, Doç. Dr.	MOOC Öğrenci Bağlılık Ölçeğinin Türkçeye Uyarlanması: Geçerlik ve Güvenirlik Çalışması
Yiğit Emrah, Turgut, Doç. Dr.	Dijital Ebeveynlik Tutumu ile Çocukların Güvenli İnternet Kullanımları Arasındaki İlişki Üzerine Bir İnceleme
Yiğit Emrah, Turgut, Doç. Dr.	Sharenting: Kavramsal Bir Çözümleme
Yiğit Emrah, Turgut, Doç. Dr.	Türkiye bağlamında gerçekleştirilen uzaktan eğitime yönelik ölçme ve değerlendirme etkinliklerinin içerik analizi
Yiğit Emrah, Turgut, Doç. Dr.	Acil uzaktan eğitim sürecinde yaşanan sorunlar ve sorunlara ilişkin çözümler: Ebeveyn bakış açısı
Yiğit Emrah, Turgut, Doç. Dr.	Öğretmen adaylarının uzaktan eğitime yönelik algılarının metaforlar yoluyla belirlenmesi
Cemal, Kakışım, Doç. Dr.	Kritik Minerallerin Türkiye’nin Enerji Dönüşümüne Etkisi: Teknoloji Bağımsızlığı Açısından Yeni Jeopolitik Tehdit
Cemal, Kakışım, Doç. Dr.	Avrupa Yeşil Mutabakatı: Yeşil Teori Perspektifinden Bir Analiz

<b>Bildiri sayıları tablosu</b>					
<b>Unvanı/adı/soyadı</b>	<b>Konusu</b>	<b>Uluslararası sözlü bildiri</b>	<b>Uluslararası poster bildiri</b>	<b>Ulusal sözlü bildiri</b>	<b>Ulusal poster bildiri</b>

--	--	--	--	--	--

Kitap/kitapta bölüm sayıları tablosu				
Yazarın adı, soyadı, unvanı	Uluslararası		Ulusal	
	Yayımlanan kitap sayısı	Yayımlanan kitapta bölüm sayısı	Yayımlanan kitap sayısı	Yayımlanan kitapta bölüm sayısı
İlknur, Reisoğlu, Doç. Dr.		1		
Cemal, Kakışım, Doç. Dr.		2		

Kitapta editörlük ve hakemlik sayıları tablosu				
Yazarın adı, soyadı, unvanı	Uluslararası		Ulusal	
	Kitapta editörlük/hakemlik	Dergide editörlük/hakemlik	Kitapta editörlük/hakemlik	Dergide editörlük/hakemlik
Cemal, Kakışım, Doç. Dr.	2	3		

Kurum içi proje bilgileri tablosu			
Tabloda istenilen veriler birimimiz faaliyetleri arasında yer almadığından veri girişi yapılmamıştır.			
Proje yürütücüsünün adı, soyadı, unvanı	Proje başlığı	Projenin başlama ve bitiş tarihi	Proje tutarı

Kurum dışı proje bilgileri tablosu				
Tabloda istenilen veriler birimimiz faaliyetleri arasında yer almadığından veri girişi yapılmamıştır.				
Proje yürütücüsünün adı, soyadı, unvanı	Destekleyen kuruluş(tübitak,ab,ta gem,dokap, vb.)	Proje başlığı	Projenin başlama ve bitiş tarihi	Proje tutarı


<b>Akademik teşvikte en yüksek puan alan personel bilgileri tablosu</b>	
<b>Adı, soyadı, unvanı</b>	<b>Aldığı teşvik puanı</b>
İlknur, Reisoğlu, Doç. Dr.	60
Yiğit Emrah, Turgut, Doç. Dr.	48,90
Cemal, Kakişım, Doç. Dr.	59,60

<b>Yıllar itibariyle akademik teşvikten yararlanan personel sayıları tablosu</b>					
	<b>2018</b>	<b>2019</b>	<b>2020</b>	<b>2021</b>	<b>2022</b>
<b>Teşvik alan personel sayısı</b>	2	2	2	3	3

<b>Bilimsel teşvik ve sanat ödülü alan personel bilgileri tablosu</b> Tabloda istenilen veriler birimimiz faaliyetleri arasında yer almadığından veri girişi yapılmamıştır.					
<b>Adı, soyadı, unvanı</b>	<b>YÖK</b>	<b>TÜBİTAK</b>	<b>TÜBA</b>	<b>Diğer</b>	<b>Ödül yılı</b>

<b>Patent, faydalı model, endüstriyel tasarım başvuru sayıları tablosu</b> Tabloda istenilen veriler birimimiz faaliyetleri arasında yer almadığından veri girişi yapılmamıştır.			
<b>Başvuruda bulunanın adı/soyadı/unvanı</b>	<b>Başvuru sayısı</b>	<b>Başvuru türü patent/f.model/end. Tasarım</b>	<b>Başvuru tarihi</b>

<b>Patent sayıları tablosu</b> Tabloda istenilen veriler birimimiz faaliyetleri arasında yer almadığından veri girişi yapılmamıştır.		
<b>Patent sahibinin adı/soyadı/unvanı</b>	<b>Konusu</b>	<b>Tescil tarihi</b>

Faydalı model sayıları tablosu Tabloda istenilen veriler birimimiz faaliyetleri arasında yer almadığından veri girişi yapılmamıştır.		
Faydalı model sahibinin adı/soyadı/unvanı	Konusu	Tescil tarihi

Endüstriyel tasarım sayıları tablosu Tabloda istenilen veriler birimimiz faaliyetleri arasında yer almadığından veri girişi yapılmamıştır.		
Endüstriyel tasarım sahibinin adı/soyadı/unvanı	Konusu	Tescil tarihi

Girişimcilikle ilgili düzenlenen etkinlik sayıları tablosu Tabloda istenilen veriler birimimiz faaliyetleri arasında yer almadığından veri girişi yapılmamıştır.		
Düzenlenen etkinliğin adı	Etkinliğin düzenlendiği tarih	Katılan öğrenci sayısı

## 8. Etkinlik Faaliyetleri

Düzenlenen etkinlikler tablosu		
Düzenlenen etkinliğin türü	Düzenlenen etkinliğin adı	Etkinliğin düzenlendiği tarih
Hizmet içi eğitim	Microsoft Teams Eğitimi	10.10.2022
Hizmet içi eğitim	Google Classroom ve Meet Eğitimi	15.01.2022
Hizmet içi eğitim	Ders Koordinatörlerinin Eğitimi	15.10.2022
Hizmet içi eğitim	Sınav koordinatörlerinin Eğitimi	02.04.2022
Hizmet içi eğitim	Sınav koordinatörlerinin Eğitimi	01.11.2022

Mezunlara yönelik düzenlenen etkinlikler tablosu Tabloda istenilen veriler birimimiz faaliyetleri arasında yer almadığından veri girişi yapılmamıştır.			
Düzenlenen etkinliğin adı	Etkinliğe katılan mezun sayısı	Etkinliğe katılan öğrenci sayısı	Düzenlenme tarihi

Kariyer günleri tablosu Tabloda istenilen veriler birimimiz faaliyetleri arasında yer almadığından veri girişi yapılmamıştır.			
Düzenlenen etkinliğin adı	Etkinliğe katılan kişi bilgileri	Etkinliğe katılan öğrenci sayısı	Düzenlenme tarihi

## 9. Kalite ve İç Kontrol Çalışmaları

İç tetkik sonuçları tablosu Tabloda istenilen veriler birimimiz faaliyetleri arasında yer almadığından veri girişi yapılmamıştır.				
Yıllar	Majör bulgu sayısı	Minör bulgu sayısı	İyileştirilmesi gereken yönler sayısı	Kuvvetli yönler sayısı
2020				
2021				
2022				

Paydaş geri bildirim sistemi başvuru sayıları tablosu Tabloda istenilen veriler birimimiz faaliyetleri arasında yer almadığından veri girişi yapılmamıştır.				
Yıllar	e-imer üzerinden gelen başvuru sayısı	Sonuçlandırılan başvuru sayısı	Açılan DÖF sayısı	Kapatılan DÖF sayısı
2020				
2021				
2022				

İç denetim sonuçları tablosu Tabloda istenilen veriler birimimiz faaliyetleri arasında yer almadığından veri girişi yapılmamıştır.				
Yıllar	Çıkarılan bulgu sayısı	İtiraz edilen bulgu sayısı	Düzeltilme işlemi yapılan bulgu sayısı	Çıkarılan zimmet tutarı
2018				
2019				
2020				
2021				
2022				

İç kontrol soru formu tablosu Tabloda istenilen veriler birimimiz faaliyetleri arasında yer almadığından veri girişi yapılmamıştır.				
Standardın adı	Soru sayısı	Tüm eylemler tamamlandığında alınacak en yüksek puan	Alınan puan	Gerçekleşme oranı
Kontrol ortamı				
Risk yönetimi				
Kontrol faaliyeti				
Bilgi ve iletişim				
İzleme				

## 10. Bütçe Uygulama Sonuçları

Döner Sermaye İşletme Faaliyeti bulunan birimler bütçe uygulama sonuçlarına ilişkin tablolarına “Döner Sermaye Bütçesi Uygulama Sonuçları” başlığı altında ayrıca yer vereceklerdir.



<b>Gider tablosu,</b> RTEU UZEM'de görev yapan akademik personeller görevlendirme ile hizmet yürütmektedir. Maaşları ve personel giderleri bağlı buldukları fakülte ve yüksekokul tarafından yapılmaktadır.					
	2018	2019	2020	2021	2022
01.personel giderleri					
02.sos.güv.kur.prim giderleri					
03.Mal ve Hizmet Alım Giderleri					
05.cari transferler					
06.sermaye giderleri					

<b>Ekonomik Sınıflandırmanın 4 üncü Düzeyinde Yapılan Harcamalar Tablosu</b> RTEU UZEM'de görev yapan akademik personeller görevlendirme ile hizmet yürütmektedir. Maaşları ve personel giderleri bağlı buldukları fakülte ve yüksekokul tarafından yapılmaktadır.					
Ekonomik kod				Ekonomik kod adı	Harcama tutarı
I	II	III	IV		
01	1	10	1	Temel maaşlar	

<b>İhale bilgileri tablosu</b> Tabloda yer alacak bir ihalemiz bulunmamaktadır.						
İhale türü	Mal alımı		Hizmet alımı		Yapım işi	
	Sayı	Tutar	Sayı	Tutar	Sayı	Tutar
Belli istekler arasında açık ihale						
Açık ihale						
Pazarlık						
Diğer(istisnalar)						

<b>Doğrudan temin bilgileri tablosu</b> Tabloda yer alacak doğrudan teminimiz bulunmamaktadır.						
Alım türü	Mal alımı		Hizmet alımı		Yapım işi	
	Sayı	Tutar	Sayı	Tutar	Sayı	Tutar
22/a						
22/b						
22/c						
22/d						
22/e						

İhale/doğrudan temin bilgileri tablosu					
Tabloda yer alacak ihale/doğrudan teminimiz bulunmamaktadır.					
İhalenin/alımın adı	İhalenin/alımın şekli(doğrudan temin,pazarlık,v b.)	Türü(mal ,hizmet vb.)	İhale/alım tutarı	İstekli sayısı	Yüklenici adı

## 11. Diğer Bilgiler

Gelen/giden evrak sayısı tablosu		
Yıllar	Gelen evrak	Giden evrak
2022	23	15

## 12. Kurumsal Kapasitenin Değerlendirilmesi

### Güçlü Yönler

RTEU UZEM, az sayıdaki personeli ve sınırlı fiziki koşullarıyla tüm birimlerde okutulmakta olan ortak dersleri uzaktan eğitim altyapısı ile sürdürmektedir. Sadece birimin faaliyet alanındaki hizmetleri değil, aynı zamanda diğer fakülte, yüksekokul ve meslek yüksekokullarına da destek olacak bazı hizmetleri sağlamaktadır. Optik sınav formu okuma ve değerlendirme hizmetlerini elektronik altyapısıyla devam ettirmektedir. Lisansüstü Eğitim Enstitüsü ve ilgili bölümlerdeki akademik personel ile işbirliği içinde yeni tezsiz yüksek lisans programları açmak için çaba harcamaktadır.

Microsoft ve Google gibi global yazılım firmalarının ve web şirketlerinin uzaktan eğitim ile ilgili hizmetlerini kullanabilmek için doğal entegrasyonlar oluşturmakta ve bu şirketlerin ürün ve hizmet yelpazesindeki değişiklikleri yakından takip etmektedir. Bu açıdan RTEU UZEM her geçen gün gelişen ve güncellenen bilgi teknolojilerini ve hizmetlerini ilgi ile takip etmektedir.

### Zayıf Yönler

Türkiye genelindeki Uzaktan Eğitim, Uygulama ve Araştırma Merkezleri, akademik öğretim sistemini yönetecek, çevrim içi dersler için içerik geliştirebilecek, online ders materyalleri hazırlayabilecek, çok sayıda alanında uzman akademik personeller ile çalışmaktadır. Ayrıca bu hizmetlerin yanı sıra gözetimli ortamda sınav hizmetleri sağlayabilecek (bilgisayar laboratuvarları) altyapıya ve uzaktan eğitim yapabilecek özel donanımlı stüdyolara sahiptir. Bu bağlamda RTEU UZEM'in hem personel hem de fiziki mekan açısından önemli eksiklikleri bulunmaktadır. Sınırlı sayıda personelle ve fiziki koşullar ile hizmetlerini sürdürmektedir. Bu açıdan RTEU UZEM, personel sayısını artırmaya ve fiziki koşullarını ve teknolojik altyapısını iyileştirmeye ihtiyaç duymaktadır.

## **İç Kontrol Güvence Beyanı**

Harcama yetkilisi olarak yetkim dahilinde;

Bu raporda yer alan bilgilerin güvenilir, tam ve doğru olduğunu beyan ederim.

Bu raporda açıklanan faaliyetler için idare bütçesinden harcama birimimize tahsis edilmiş kaynakların etkili, ekonomik ve verimli bir şekilde kullanıldığını, görev ve yetki alanım çerçevesinde iç kontrol sisteminin idari ve mali kararlar ile bunlara ilişkin işlemlerin yasallık ve düzenliliği hususunda yeterli güvenceyi sağladığını ve harcama birimimizde süreç kontrolünün etkin olarak uygulandığını bildiririm.

Bu güvence, harcama yetkilisi olarak sahip olduğum bilgi ve değerlendirmeler, iç kontroller, iç denetçi raporları ile Sayıştay raporları gibi bilgim dahilindeki hususlara dayanmaktadır.

Burada raporlanmayan, idarenin menfaatlerine zarar veren herhangi bir husus hakkında bilgim olmadığını beyan ederim. (Rize-Yıl)

Harcama Yetkilisi

Adı/Soyadı/Unvanı